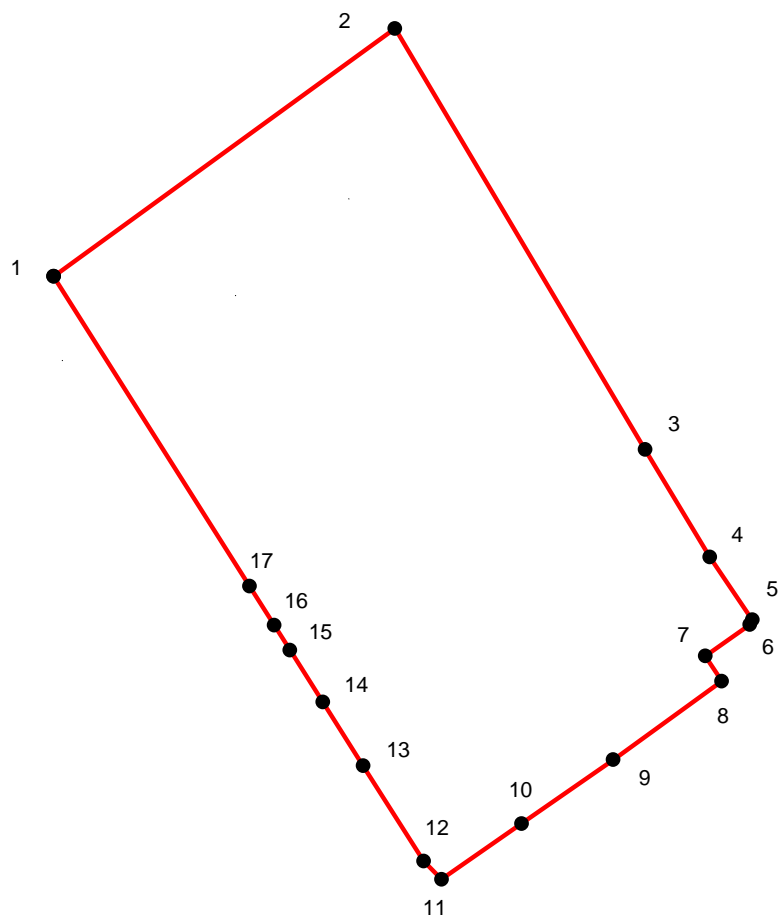


ПЛАН ГРАНИЦ ЗЕМЕЛЬНОГО УЧАСТКА

Курская обл. Курчатовский р-н,
Дичнянский с/с, с. Дичня, кв-л 3. д.13
масштаб 1:500

Ведомость координат

№	X	Y
1	412725,13	1266812,51
2	412741,52	1266835,09
3	412713,68	1266851,63
4	412706,58	1266855,91
5	412702,42	1266858,72
6	412702,1	1266858,55
7	412700,03	1266855,61
8	412698,37	1266856,7
9	412693,17	1266849,52
10	412688,95	1266843,46
11	412685,27	1266838,16
12	412686,47	1266836,98
13	412692,77	1266832,98
14	412696,99	1266830,31
15	412700,42	1266828,14
16	412702,06	1266827,11
17	412704,65	1266825,47
1	412725,13	1266812,51



Площадь участка 1288 кв.м.

Исполнитель _____ Е.И. Нартова